

Общество с ограниченной ответственностью «ЭЛАД»



Технический сертификат шланга подкачки шин с наконечниками ANDYCAR

Данные рукава изготовлены в соответствии с ТУ 38.1051049-89.

Применение: Для накачивания шин автомобилей, прицепов и других самоходных машин, для создания магистралей для подвода воздуха под давлением.

Состав: Материал внутреннего слоя - SBR+PE, материал внешнего слоя - SBR+PE.

Показатели: SBR - Бутадиен-стирольный каучук придает шлангу жесткость, каркасность и, в то же время, эластичность.

PE - Полиэтилен придает шлангу дополнительную каркасность. Также, благодаря этой добавке, наши шланги при испытаниях на маслбензостойкость впитывают смесь изооктан+толуол до 18-20% по массе, а шланги других производителей до 30% по массе. Это значит, что Вы можете не беспокоиться, что компрессорное масло или другие агрессивные жидкости при попадании в шланг испортят его.

Разрушающее давление: 3P, где P – рабочее давление.

Варианты исполнения:

Выпускаются в двух вариантах:

В комплекте 1 шланг. Наконечники гайка-барашек и Евро-клипса (прищепка).

В комплекте 2 шланга. 1-й шланг (длинный): наконечники гайка-барашек и БРС-мама (быстросъем). 2-й шланг (1 метр): наконечники БРС-папа (быстросъем) и Евро-клипса (прищепка).

Наконечник Евро-клипса изготовлен с клапаном, который не пускает воздух по шлангу, пока клипса не надета на ниппель колеса. аются в двух вариантах:

АНДУСАР ШЛАНГ ПОДКАЧКИ ШИН С
НАКОНЕЧНИКАМИ

Код товара	Наименование	Диаметр внутренний, мм	Диаметр наружный, мм	Длина бухты, м	Рабочее давление, МПа	Диапазон рабочих температур окружающей среды, °С
ШПО600	Шланг подкачки шин 6м наконечник "ЕВРО"	6	12	6	1	-50 ... +80
ШПО601	Шланг подкачки шин 6м + 1м наконечник "ЕВРО", БРС "мама" и БРС "папа"	6	12	7	1	-50 ... +80
ШП1200	Шланг подкачки шин 12м наконечник "ЕВРО"	6	12	12	1	50 ... +80
ШП1201	Шланг подкачки шин 12м + 1м наконечник "ЕВРО", БРС "мама" и БРС "папа"	6	12	13	1	50 ... +80
ШП1800	Шланг подкачки шин 18м наконечник "ЕВРО"	6	12	18	1	-50 ... +80
ШП1801	Шланг подкачки шин 18м + 1м наконечник "ЕВРО", БРС "мама" и БРС "папа"	6	12	19	1	-50 ... +80
ШП2400	Шланг подкачки шин 24м наконечник "ЕВРО"	6	12	24	1	50 ... +80
ШП2401	Шланг подкачки шин 24м + 1м наконечник "ЕВРО", БРС "мама" и БРС "папа"	6	12	25	1	50 ... +80

Рабочие газы:

- воздух

Технические особенности:

Обычно в шлангах такого типа используется усиление только нитяной навивкой. Шланги Bergin имеют уникальную запатентованную конструкцию: помимо нитяной навивки используется усиление четырьмя дополнительными продольными нитями, идущими крест-накрест.

Благодаря этой доработке шланги Bergin отличаются постоянством геометрических параметров. Так же, с помощью дополнительных нитей регулируется коэффициент усадки по длине во время вулканизации резины, и шланг меньше растягивается при установке.

Схематичное строение шланга:



Внешний вид шланга:



Условия хранения и ухода:

Общие условия эксплуатации:

Необходимо подавать жидкость в шланги под давлением, не превышающим рабочее давление. Изменение рабочего давления необходимо проводить постепенно, чтобы шланги не подвергались ударному давлению. Шланги нельзя надламывать и передавливать. Необходимо исключить волочение шлангов через острые поверхности. Для работы со шлангами большой длины желательно использовать барабан или лебедку. Необходимо регулярно выполнять осмотр шланга на предмет надрывов. Все шланги необходимо регулярно проверять с точки зрения эксплуатационной безопасности. При повреждении шланга его необходимо заменить по соображениям безопасности.

Условия хранения:

Место хранения шлангов должно быть холодным, сухим и проветриваемым. Хранение в незащищенном от атмосферных явлений помещении не допускается. В отапливаемом помещении необходимо хранить шланги на расстоянии не менее 1 метра от источника тепла. Нежелательно хранение во влажных помещениях. Не допускается попадание прямых солнечных лучей.

Важно: При применении рукавов в условиях эксплуатации, отличных от указанных в данном сертификате, и не соблюдении условий хранения и ухода, производитель не гарантирует безопасность применения данных шлангов.

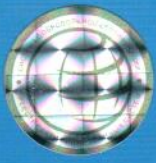
Дата: 20.03.2017

Россия, г. Димитровград



Главный технолог ООО «Элад»:

/ **И.А. Битюкова** /



**СИСТЕМА ДОБРОВОЛЬНОЙ СЕРТИФИКАЦИИ
«РЕЕСТР СЕРТИФИЦИРОВАННЫХ СИСТЕМ»
№ РОСС RU.31010.04ЖЗМ0**

**ОРГАН ПО СЕРТИФИКАЦИИ СИСТЕМ МЕНЕДЖМЕНТА
«ДКС-УЛЬЯНОВСК» ООО «СИМБИРСКИЙ ЦЕНТР СЕРТИФИКАЦИИ»**
Российская Федерация, 432030, г. Ульяновск, ул. Маяковского, д. 38
РОСС RU.31010.04.ЖЗМ0/ОС.09.2015

СЕРТИФИКАТ СООТВЕТСТВИЯ
Выпуск 1. СМК сертифицирована с апреля 2017г.

Выдан **Обществу с ограниченной ответственностью «Элад»
(ООО «Элад»)**

Российская Федерация, 433504, Ульяновская область,
г. Димитровград, ул. Гоголя, д. 179-В

НАСТОЯЩИЙ СЕРТИФИКАТ УДОСТОВЕРЯЕТ:

Система менеджмента качества применительно к производству и поставке
армированных и неармированных резинотехнических изделий
(исключая п.7.3 в части проектирования продукции)

СООТВЕТСТВУЕТ ТРЕБОВАНИЯМ

ГОСТ ISO 9001-2011 (ISO 9001:2008)

Регистрационный № РОСС RU.31010.04.ЖЗМ0/ОС.09-02310-2017

Дата регистрации 20.04.2017

Срок действия до 20.04.2020

Заместитель руководителя органа по
сертификации систем менеджмента



У. В. Маслова

Председатель комиссии

Г. С. Гаспарян

Дальнейшие разъяснения относительно области сертификации и применимости требований системы менеджмента могут быть запрошены у вышеупомянутой организации. Сертификат действителен с момента регистрации на сайте www.dks-rus.ru и при обязательном прохождении инспекционных аудитов.